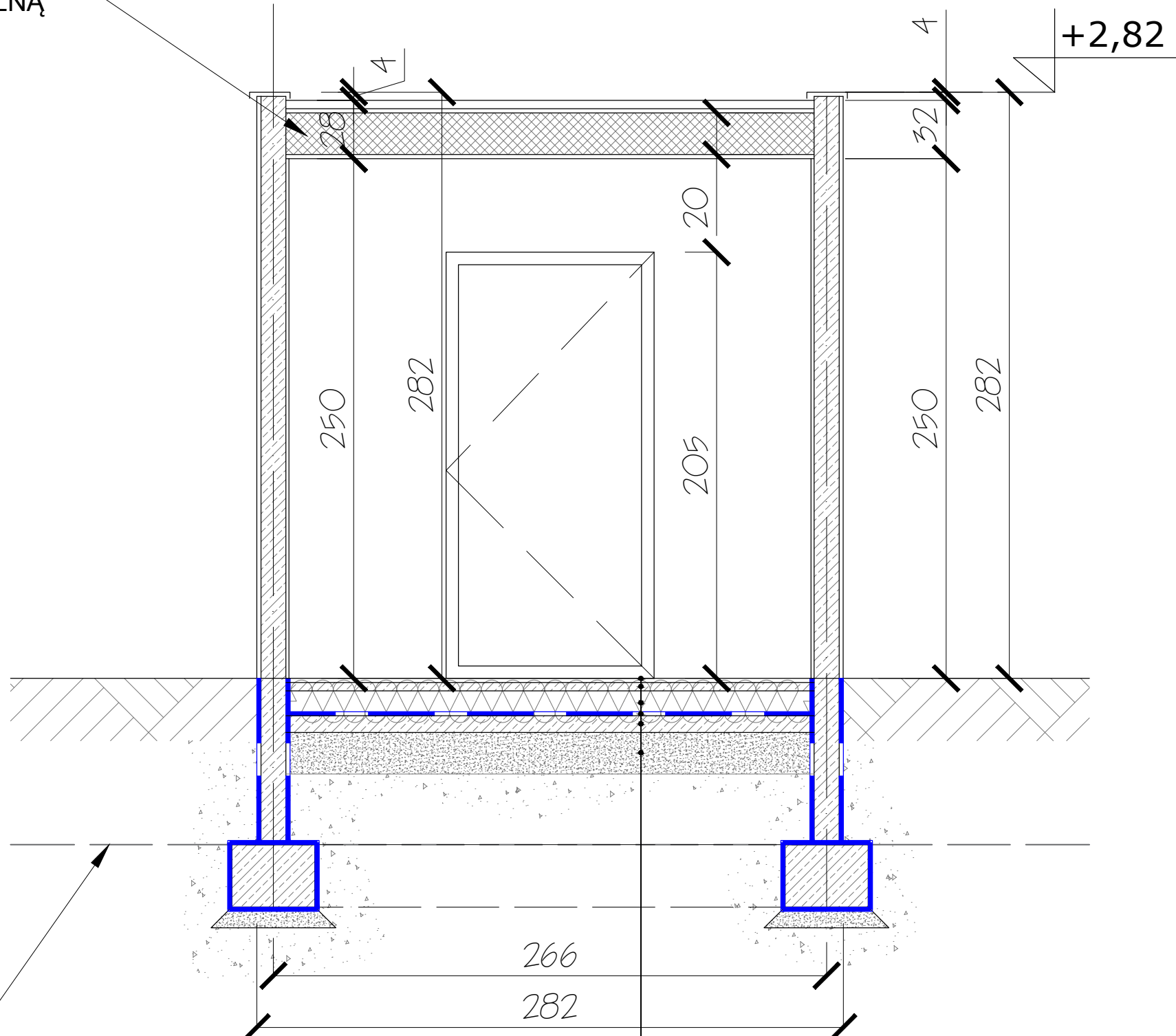


KONSTRUKCJA DACHU LEKKA MODUŁOWA
ALUMINIOWO- STALOWA IZOLOWANA WEŁNĄ
MINERALNĄ GR. 20cm
WYKOŃCZENIE: BLACHA TYTAN- CYNK.
GRAFITOWA, NA RĄBEK



PRZEKRÓJ A-A

Skala 1:25

WARSTWA WYKOŃCZENIOWA ANTYPOŚLIZGOWA
PODKŁAD BETONOWY 4cm
IZOLACJA TERMICZNA 10cm
IZOLACJA PRZECIWWILGOCIOWA
PODKŁAD BETONOWY 10cm
PODBUDOWA 15cm
GRUNT RODZIMY

POZIOM PRZEMARZANIA GRUNTU

DRZWI WEJŚCIOWE DO POMIESZCZENIA
TECHNICZNEGO O SZER. 80CM W ŚWIEŁLE,
STALOWE MALOWANE PROSZKOWO

ŚCIANA W KONSTRUKCJI LEKKIEJ
MODUŁOWEJ, ALUMINIOWO- STALOWEJ

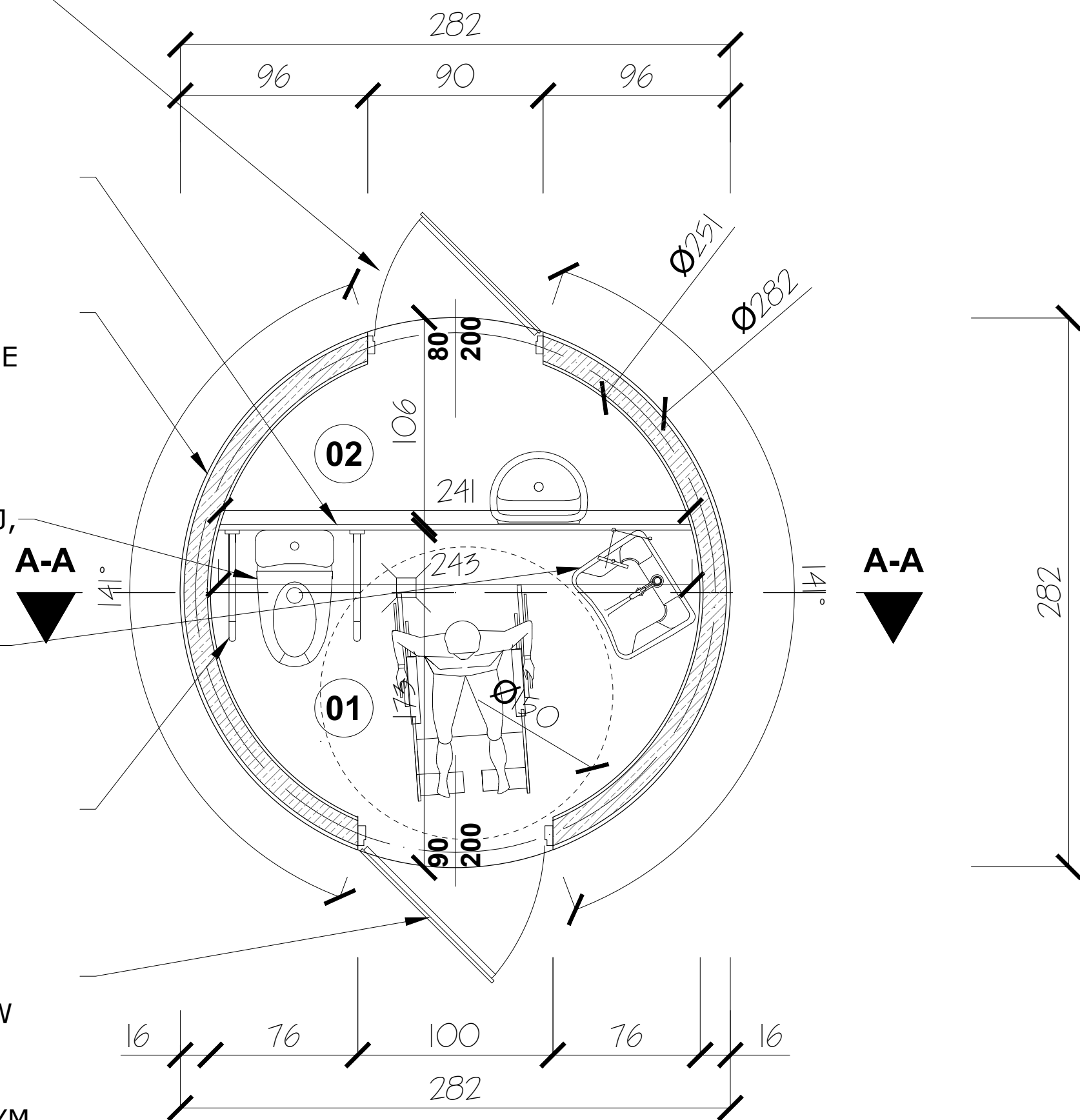
ŚCIANY ZEWNĘTRZNE MUROWANE Z
BŁOCKÓW BETONOWYCH WYKOŃCZONE
TYNKIEM CEMENTOWO- WAPIENNYM Z
WARSTWĄ FARBY

MUSZLA WC ZE STALI KWAŚOODPORNEJ,
NIERDZEWNEJ

AUTOMATYCZNY MODUŁ UMYWALKOWY
ZE STALI NIERDZEWNEJ WYPOSAŻONY
W PODAJNIK MYDŁA, CIEPŁEJ WODY,
SUSZENIE RĄK

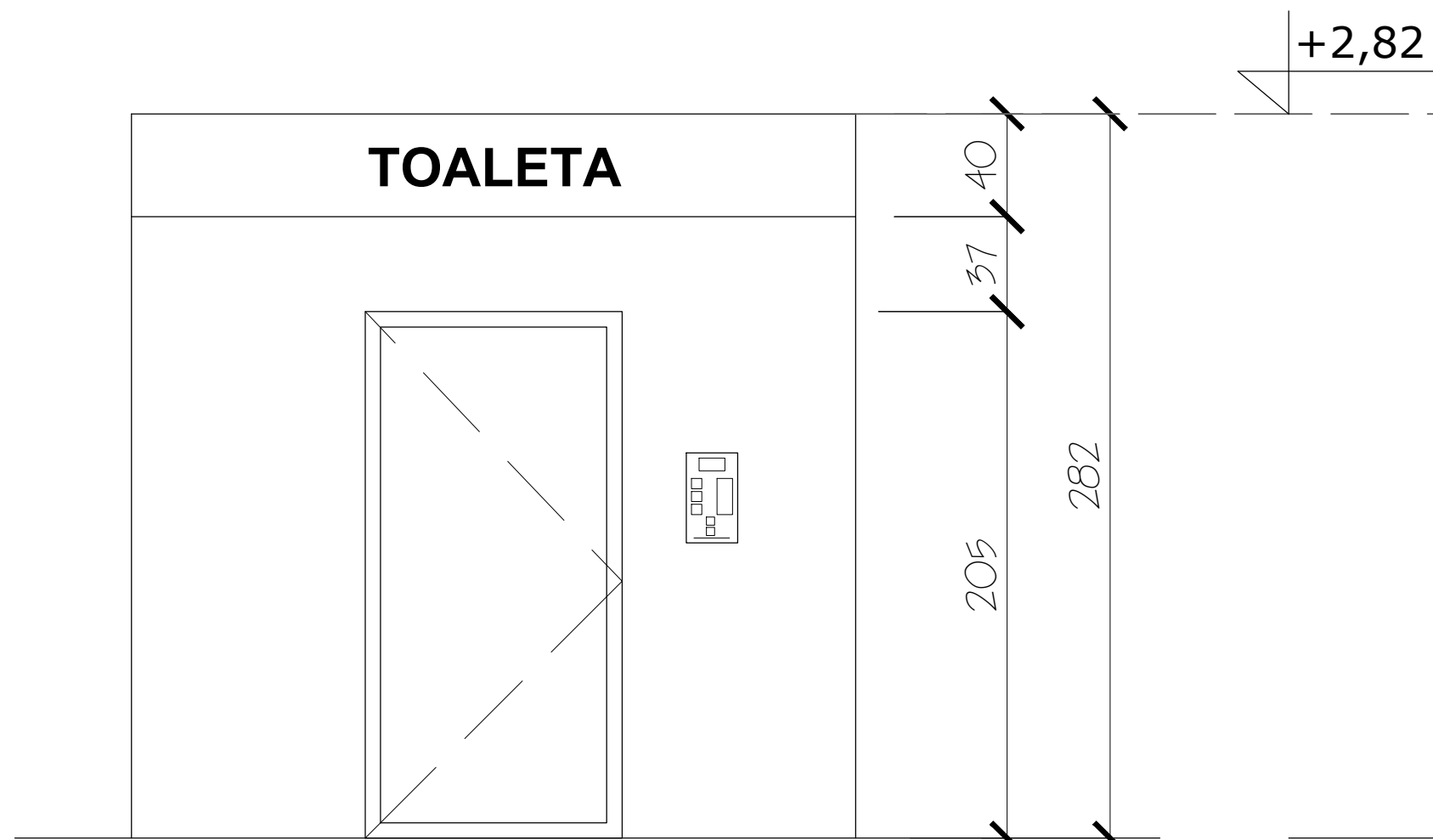
WYPOSAŻENIE: ELEMENTY STALOWO-
ALUMINIOWE, PREFABRYKOWANE,
STANDARYZOWANE, CERTYFIKOWANE

UCHYLNE DRZWI WEJŚCIOWE
MAT.: STAL NIERDZEWNA SZER. 90cm W
ŚWIEŁLE, WYPOSAŻONE W ZAMEK
PNEUMATYCZNY ZINTERGOWANY Z
ELEKTRONICZNYM PANELEM WRZUTOWYM
NA MONETY, UMOŻLIWIAJĄCYM
AUTOMATYCZNE ODBLOKOWANIE ZAMKA
DRZWI PO NACIŚNIĘCIU PRZYCISKU



RZUT PRZYZIEMIA

Skala 1:25



ELEWACJA FRONTOWA

Skala 1:25

ELEWACJA TYLNA

Skala 1:25

ELEWACJA ZEWNĘTRZNA TOALETY WYKONANA ZE
SPECJALNEJ STRUKTURY POKRYTEJ ŚRODKAMI
ANTY GRAFITTI (PALETA KOLORÓW DO WYBORU)

DANE LICZBOWE

POW. UŻYTKOWA TOALETY 4,90m²
POW. ZABUDOWY TOALETY 6,24m²

ZESTAWIENIE POWIERZCHNI

NR. POM.	NAZWA	POSADZKA	POWIERZCHNIA
01.	POMIESZCZENIE WC	POSADZKA ANTYPOŚLIZGOWA	3,30m ²
02.	POMIESZCZENIE TECHNICZNE	POSADZKA ANTYPOŚLIZGOWA	1,60m ²

Wypożalenie obiektu:

- pomieszczenie publiczne toalety dostępne dla użytkowników
- pomieszczenia techniczno-serwisowego z zabezpieczonym oddzielnym wejściem zewnętrznym dostępnego dla obsługi serwisującej
- Uchyłne drzwi wejściowe ze wzmocnionej wysoko gatunkowej stali nierdzewnej o szerokości 90cm w świetle z pneumatycznym zamykaniem, zintegrowane z elektronicznym panelem wrzutowym na monety wyświetlającym stany toalety: wolne, zajęte, nieczynne, umożliw umożliwiającym automatyczne odblokowanie zamka drzwi po naciśnięciu przycisku;
- Drzwi wejściowe do pomieszczenia technicznego o szerokości 80cm, stalowe malowane proszkowo;
- Oświetlenie LED z zewnątrz wyposażone w czujnik zmierzchowy;
- Podświetlone symbole (piktogramy) toalety, światłem ledowym (informujące przechodniów o obiekcie);
- Podświetlana gabłota reklamowa wyposażona w czujnik zmierzchowy;
- Sygnalizacyjny system przeciwpożarowy (akustyczny - świetlny);
- Sygnalizacyjny system przeciwpożarowy (akustyczny - świetlny), zintegrowany z modułem GSM;
- Elewacja zewnętrzna toalety wykonana ze specjalnej struktury, pokryta środkiem anty graffiti (paleta kolorów do wyboru);
- Awaryjne światło włączające się w przypadku zaniku prądu;
- Funkcja ręcznego otwierania drzwi wewnątrz toalety umożliwiającą swobodne wyjście w sytuacji awaryjnej również w przypadku braku prądu;
- Zabezpieczające przed nagłymi spadkami temperatury konwektorowe ogrzewanie elektryczne
- kurtyna powietrzna zamontowane w pomieszczeniu technicznym;
- Ciśnieniowy system automatycznego mycia , dezynfekcji i suszenia deski sedesowej. Mechanizm myjący zamontowany i zabezpieczony przed uszkodzeniami w osobnym pomieszczeniu technicznym. Funkcja włączania i wyłączania działania systemu czyszczenia deski.

- Automatyczne ciśnieniowe mycie podłogi;
- Moduł umywalkowy wyposażony w podajnik mydła, ciepłej wody i suszenia rąk;
- Podgrzewacz wody;
- Podajnik papieru toaletowego odporny na akty wandalizmu;
- Ściany wewnątrz toalety wykonane ze specjalnej struktury, pokryta środkiem anty graffiti
- Podłoga wykończona specjalną wzmocnioną antypoślizgową nawierzchnią
- Światło wewnątrz toalety włączane automatycznie po otwarciu drzwi wejściowych;

Wygląd obiektu, wymiary i układ wnętrza wskazano na załącznikach Graficznych.

DOKUMENTACJA
ORYGINALNA

* DOKUMENTACJA CHRONIONA PRAWEM AUTORSKIM

16

AARZ ATELIER ARCHITECTURY Radosław Zubrzycki	
PROJEKTOWANIE ARCHITECTURA DESIGN ATELIER ARCHITECTURY RADOSŁAW ZUBRYCKI ul. Św. Józefa 59-900 Zgorzelec www.aarz.pl tel: 514492382	
REWITALIZACJA PARKU MIEJSKIEGO W MIECHOWIE	
Tytuł projektu: „Rewitalizacja Parku Miejskiego w Miechowie” - Roboty budowlane polegające na przebudowie istniejących i budowie nowych ścieżek parkowych, montażu małej architektury: ławek, koszy na śmieci, stołów blaszanych, fontann itp., przebudowie wejścia do parku i ogrodu, montażu samoczynnych toalet parkowych podłączonych do sieci wodokanalizacyjnej i energetycznej, budowie boisk do tenisa i wielofunkcyjnych, montażu urządzeń sportowych słonecznych, budowie dwóch placów zabaw, odbudowie elewanego mostu na wysep parkowy, przebudowie linii brzojowej, podniesieniu poziomu wyspy parkowej celem umocnienia i stabilizacji gruntu, przebudowie dogazów do istniejącej zabudowy, budowie pergoli parkowych, przebudowie istniejącej wody bieżącej, rozbudowie systemu kanalizacji deszczowej, rozbudowie instalacji elektrycznej, wodno-kanalizacyjnej z przyłączami, oraz przebudowie elewacji istniejącego budynku w ramach zadania	
Pozostałe: Zgodnie ze stroną tytułową projektu	
1601	
Tytuł rysunku: TOALETY PARKOWE - DETALE WYKONAWCZE	Stan projektowy: PROJEKT BUDOWLANY I WYKONAWCZY BRZUCH ZAGOSPODAROWANIE SZKICE
Skala rysunku: ZGODNIE Z RYSUNKIEM	Strona dokumentacji: Numer projektu: 44/2014
Data produkcji: CZERWIEC 2015	Data poprawki: Klient: GMINA MIECHÓW
ARCHITECT KRAJOBRAZU: mgr inż. arch. Jacek Kozłowski NIP 681-000-000	
ARCHITECTURA - PREZENTANT: mgr inż. arch. Radosław Zubrzycki NIP 681-000-000 mgr inż. arch. Radosław Zubrzycki NIP 681-000-000	
KONSTRUKCJA - PREZENTANT: mgr inż. Radosław Zubrzycki NIP 681-000-000 mgr inż. Radosław Zubrzycki NIP 681-000-000	
INSTALACJE SANITARNE - PREZENTANT: mgr inż. Radosław Zubrzycki NIP 681-000-000 mgr inż. Radosław Zubrzycki NIP 681-000-000	
INSTALACJE ELEKTRYCZNE - PREZENTANT: mgr inż. Radosław Zubrzycki NIP 681-000-000 mgr inż. Radosław Zubrzycki NIP 681-000-000	